

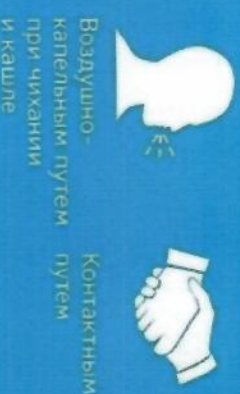
# **ОСТОРОЖНО! КОРОНАВИРУС!**





**КОРОНАВИРУС** – это возбудитель ОРВИ, при котором отмечается выраженная интоксикация организма и проблемы с дыхательной и пищеварительной системами.

## Вирус передается



## Как не допустить



Не выезжать в очаг заболевания (Китай, г. Ухань)

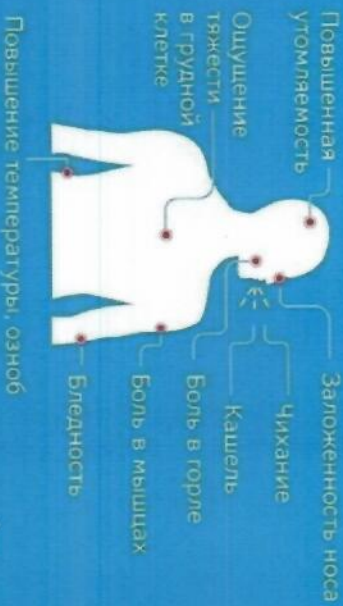


Часто мыть руки

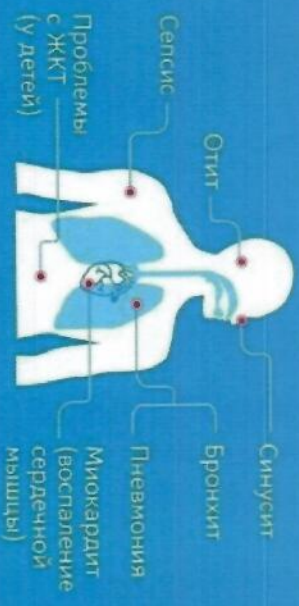


Избегать близкого контакта с людьми у которых имеются симптомы заболевания

## Симптомы



## Осложнения



## Что делать, если...



Обратиться к врачу



Не заниматься самолечением

## КОРОНАВИРУС В ЦИФРАХ И ФАКТАХ

- **Коронавирус** – возбудитель ОРВИ, при котором отмечается ярко выраженная интоксикация организма и проблемы с дыхательной и пищеварительной системами.
- **Коронавирусы** были открыты в 1960-х годах, свое название получили из-за наличия ворсинок на оболочке, напоминающих внешне солнечную корону во время затмения.
- Вызывает респираторные инфекции.

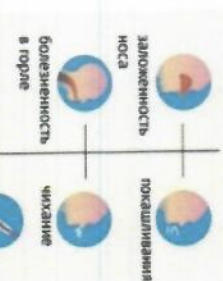
### ЧТО НАДО ЗНАТЬ О КОРОНАВИРУСЕ?

#### СПОСОБЫ ПЕРЕДАЧИ

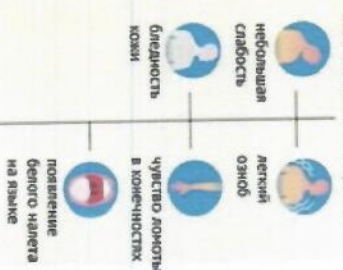
Вирус передается воздушно-капельным путем – от заболевшего человека частички патогенных микроорганизмов переносятся при чихании или кашле. При этом шансы заразиться от заболевшего оцениваются в 50%. Врачи говорят о достаточно ограниченной передаче вируса от человека к человеку.

#### СИМПТОМЫ:

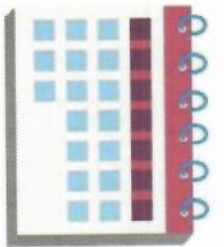
Профезный **серьезный ринит** – основной симптом, проявляющийся на вирусе. Утки сначала отмечается обильное выделение из носа вязкого характера, чуть позже они становятся слизистыми.



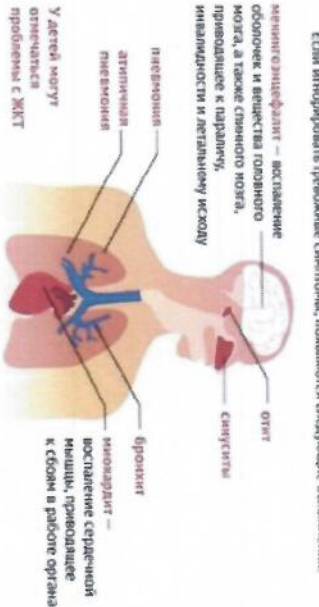
#### ПРИЗНАКИ ИНТОКСИКАЦИИ:



#### ДЛИТЕЛЬНОСТЬ ТЕЧЕНИЯ БОЛЕЗНИ



#### ОСЛОЖНЕНИЯ



#### ПРОФИЛАКТИЧЕСКИЕ МЕРЫ

Прививок от коронавируса на данный момент не существует. Предупредить заражение можно простыми мерами.

- соблюдение личной гигиены – частое мытье рук и отказ от приема пищи на улице
- отказ от посещения массовых мероприятий, особенно в местах, где зафиксированы случаи заболевания
- правильное использование масок для лица
- укрепление иммунитета



## ЗАЩИТИ СЕБЯ



**З**АКРЫВАЙТЕ РОТ И НОС ПРИ ЧИХАНИИ И  
КАШЛЕ

**Д**ИСИНСЕКТИКАМИ И МЫЛОМ С ВОДОЙ  
ОБРАБАТЫВАЙТЕ РУКИ И ПОВЕРХНОСТИ

**Щ**ЕКИ, РОТ И НОС ЗАКРЫВАЙТЕ МЕДИЦИНСКОЙ  
МАСКОЙ

**И**ЗБЕГАЙТЕ ЛЮДНЫХ МЕСТ И КОНТАКТОВ С  
БОЛЬНЫМИ ЛЮДЬМИ

**Т**ОЛЬКО ВРАЧ МОЖЕТ ПОСТАВИТЬ ДИАГНОЗ –  
ВЫЗОВИТЕ ВРАЧА, ЕСЛИ ЗАБОЛЕЛИ

# COVID-19

## ПАМЯТКА ДЛЯ РОДИТЕЛЕЙ НА ПЕРИОД ЭПИДЕМИИ КОРОНАВИРУСНОЙ ИНФЕКЦИИ

РОСПОТРЕБНАДЗОР  
Федеральный центр  
роspotребнадзора  
8 800 555 4943



1. На период ограничительных мероприятий необходимо исключить, а если такое невозможно, то максимально ограничить контакты детей.



2. Для максимального снижения риска инфицирования детям лучше оставаться дома. При этом необходимо регулярно проветривать помещение, не реже 1 раза в день проводить влажную уборку с применением дезинфицирующих средств. Важно сразу провести влажную уборку после доставки их домой.



3. Нужно полностью исключить посещения кафе-пиццо учреждений, мест общественного питания, торговли, образовательных и развлекательных центров, а также других мест общественного пользования.



4. К местам общественного пользования, которые не следует посещать, относятся детские площадки дворов и парков.

5. Гулять с детьми можно на собственных приусадебных участках и площадках, находящихся в индивидуальном пользовании.



6. Посещение лесопарковых зон возможно только при исключении общения с другими взрослыми и детьми, при отсутствии вокруг других отдыхающих.



7. Перед возвращением из поездки в квартиру рефену по возможности нужно объявить, что за пределами квартиры нельзя прикасаться руками к лицу и к каким-либо предметам, дверным ручкам, поручням и перилам, стенам, кнопкам лифта и др.



8. После возвращения домой необходимо обработать руки дезинфицирующим средством, снять одежду, тщательно с мылом помыть руки и другие открытые участки кожи, особое внимание вынимание на лицо, промывать рот, аккуратно промывать нос (нетфуко).



9. Следует помнить, что при достаточной влажности и невысокой температуре коронавируса может сохранять жизнеспособность в течение длительного времени, до 3 суток и более. У некоторых людей, независимо от возраста, вирус может давать латентную или стертую форму заболевания. Именно такие люди наиболее часто становятся источником заболевания.